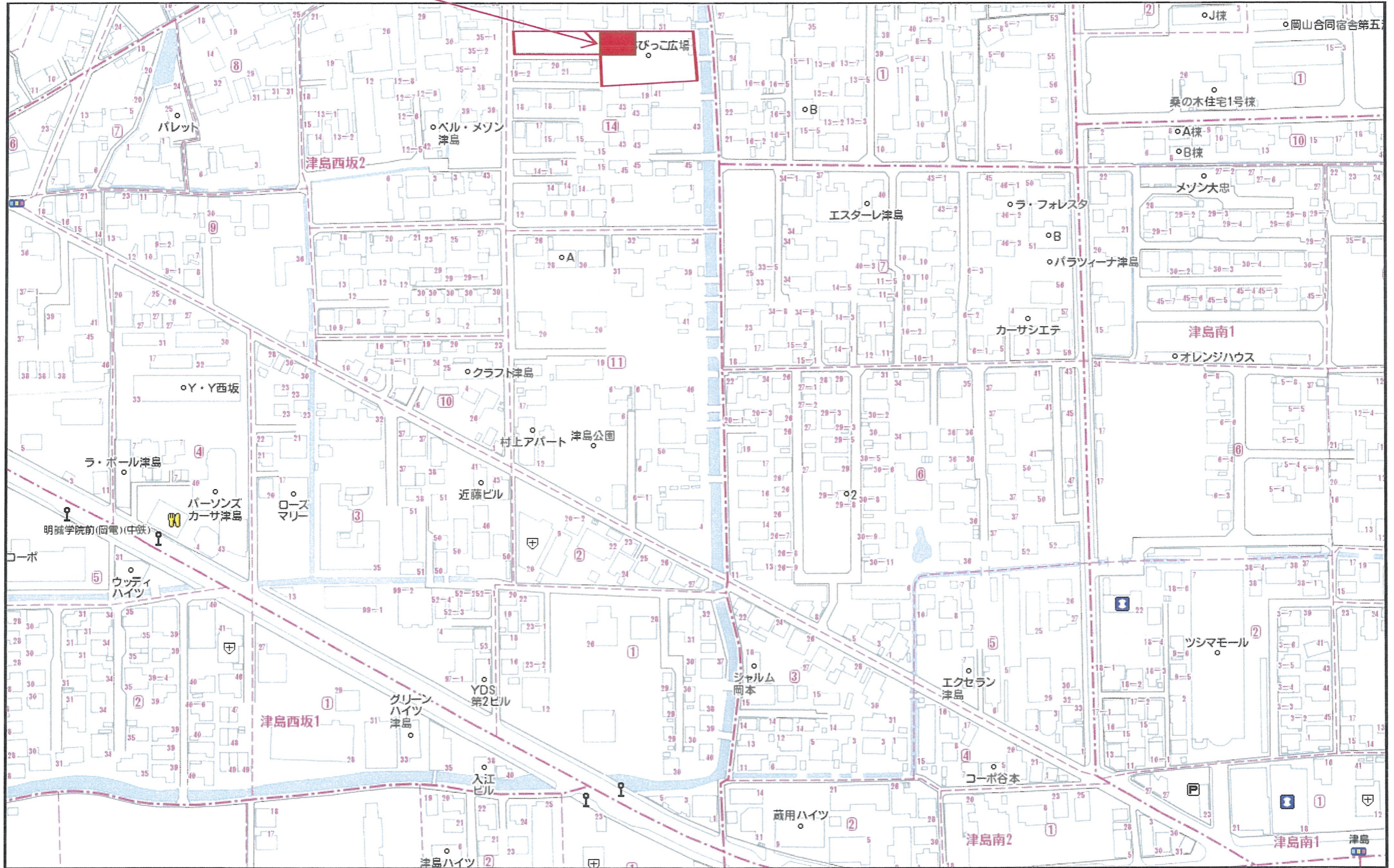


物件場所

岡山県岡山市北区津島西坂2丁目11-50付近



140 m

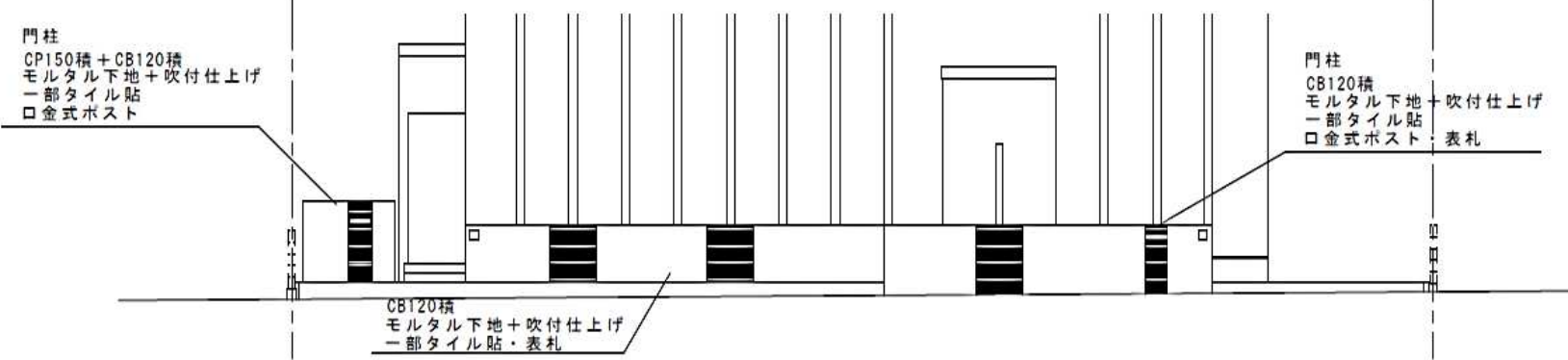
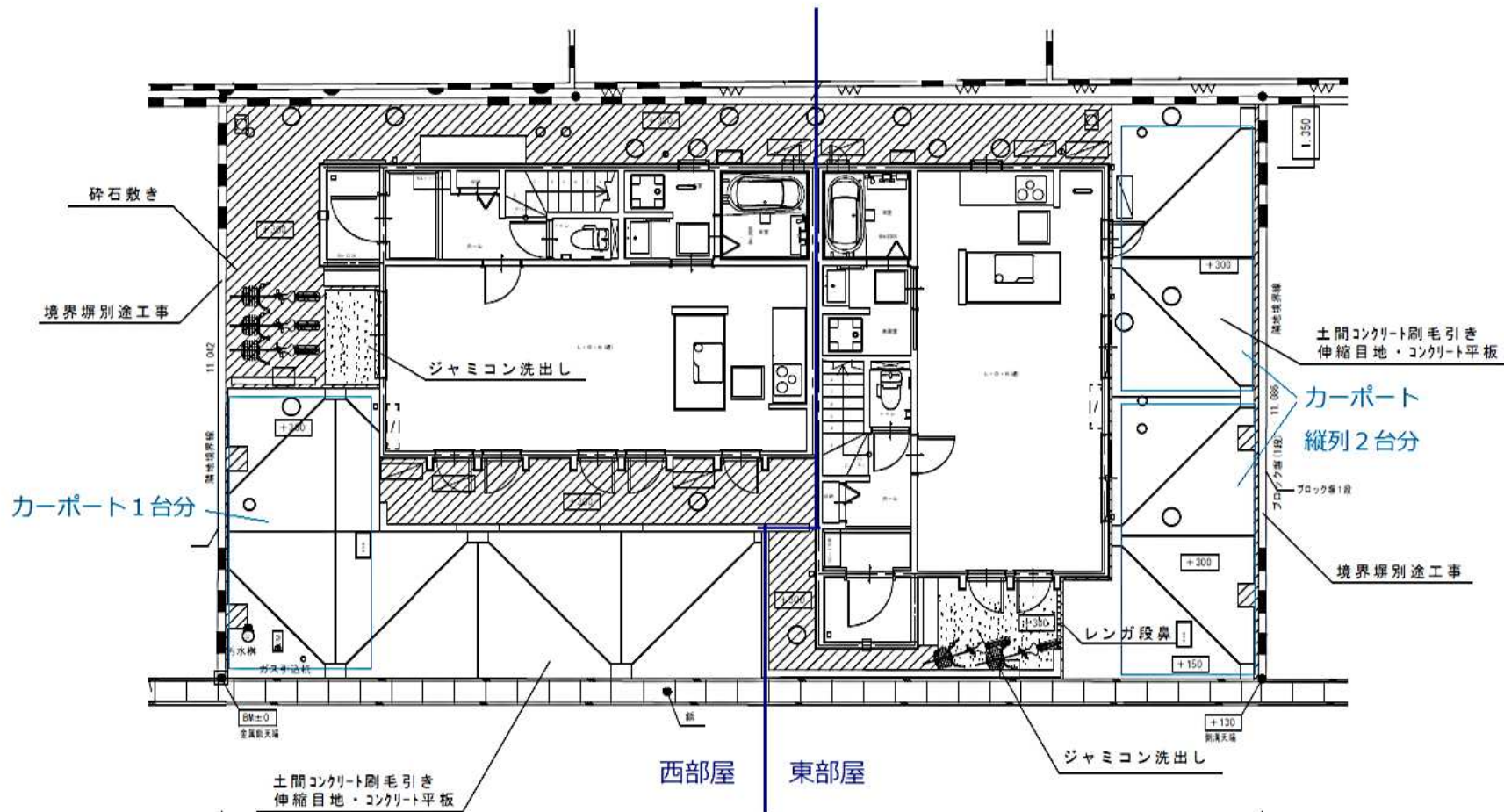
Copyright (C) 2016 ZENRIN CO., LTD.

禁無断複製
三井ホーム株式会社岡山営業所
Z1503666-20161127143557

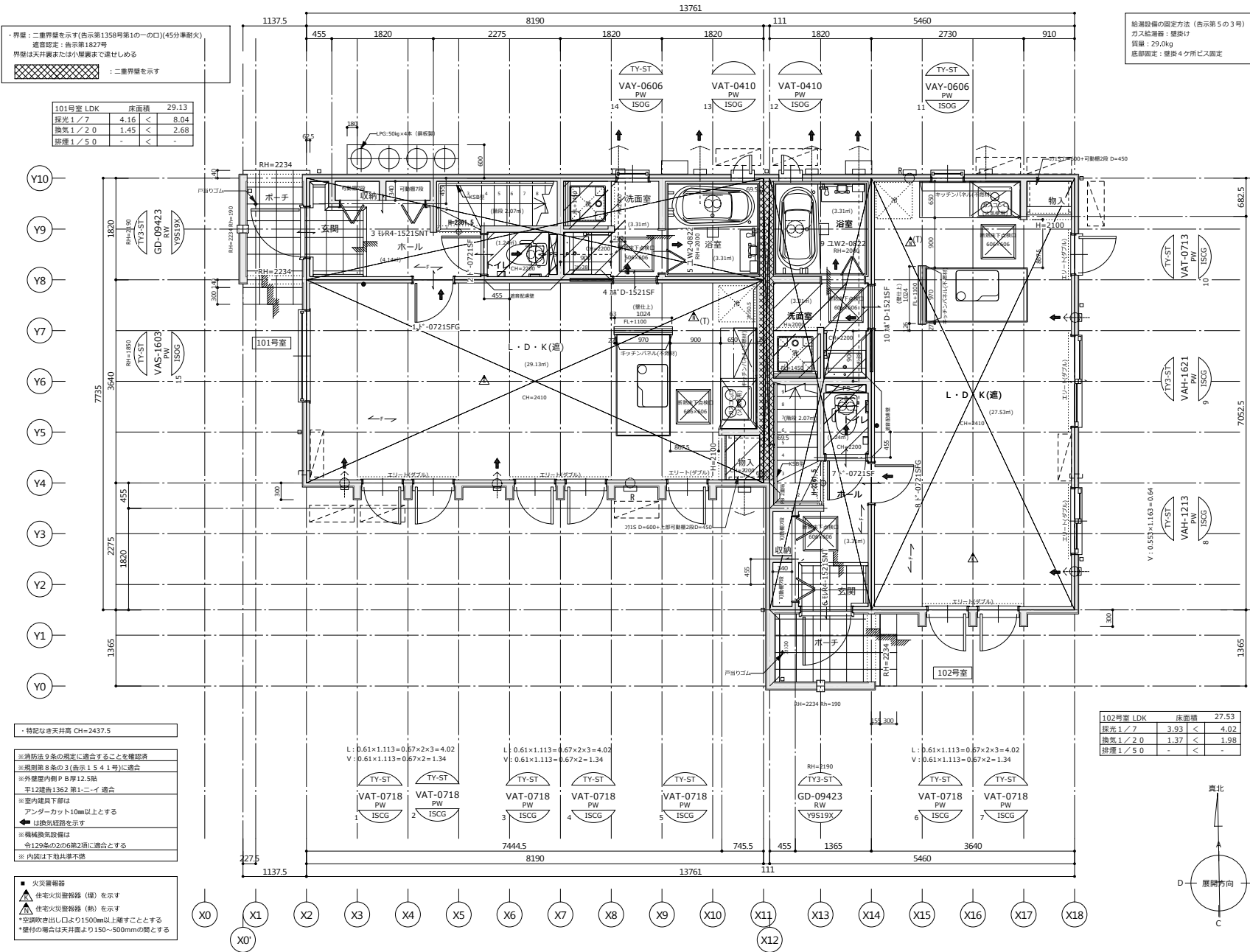


津島小

津島桑の木町
リトルバード
津島西坂
あゆみ保育園
サンローレル
津島南
津島西
津島



外構図 (Exterior Structure Diagram)



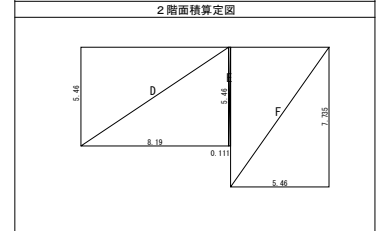
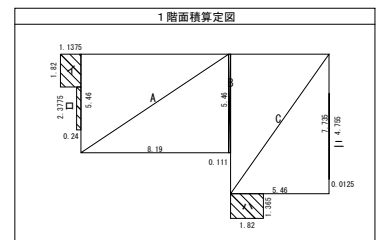
給水設備の固定方法 (告示第5の3号)
 方式給湯器：縦掛付
 質量：29.0kg
 底部固定：壁掛4ヶ所ビス固定

・境界：二重境界を示す(告示第1358号第1のロ)(45分準耐火)
 境界線は天井裏または小壁裏まで達せしめる
 [Hatched Box] : 二重境界を示す

101号室 LDK	床面積	29.13
採光1/7	4.16	8.04
換気1/20	1.45	2.68
排煙1/50	-	-

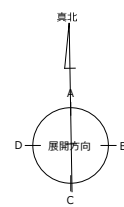
102号室 LDK	床面積	27.53
採光1/7	3.93	4.02
換気1/20	1.37	1.98
排煙1/50	-	-

- ・特記なき天井高 CH=2437.5
- ※消防法9条の規定に適合することを確認
- ※規則第8条の3(告示1.5.4.1号)に適合
- ※外壁内側P厚12.5貼
- ※12建告1362 第1-ニイ 適合
- ※室内建具下部はアンダーカット10mm以上とする
- ←は換気経路を示す
- ※機械換気設備は令129条の2の第2項に適合とする
- ※内区は下地共準不換
- 火災警報器
 - 住宅火災警報器 (機) を示す
 - 住宅火災警報器 (機) を示す
 - ※窓開放出口より1500mm以上取ることとする
 - ※機材の場合は天井より150-500mmの間とする

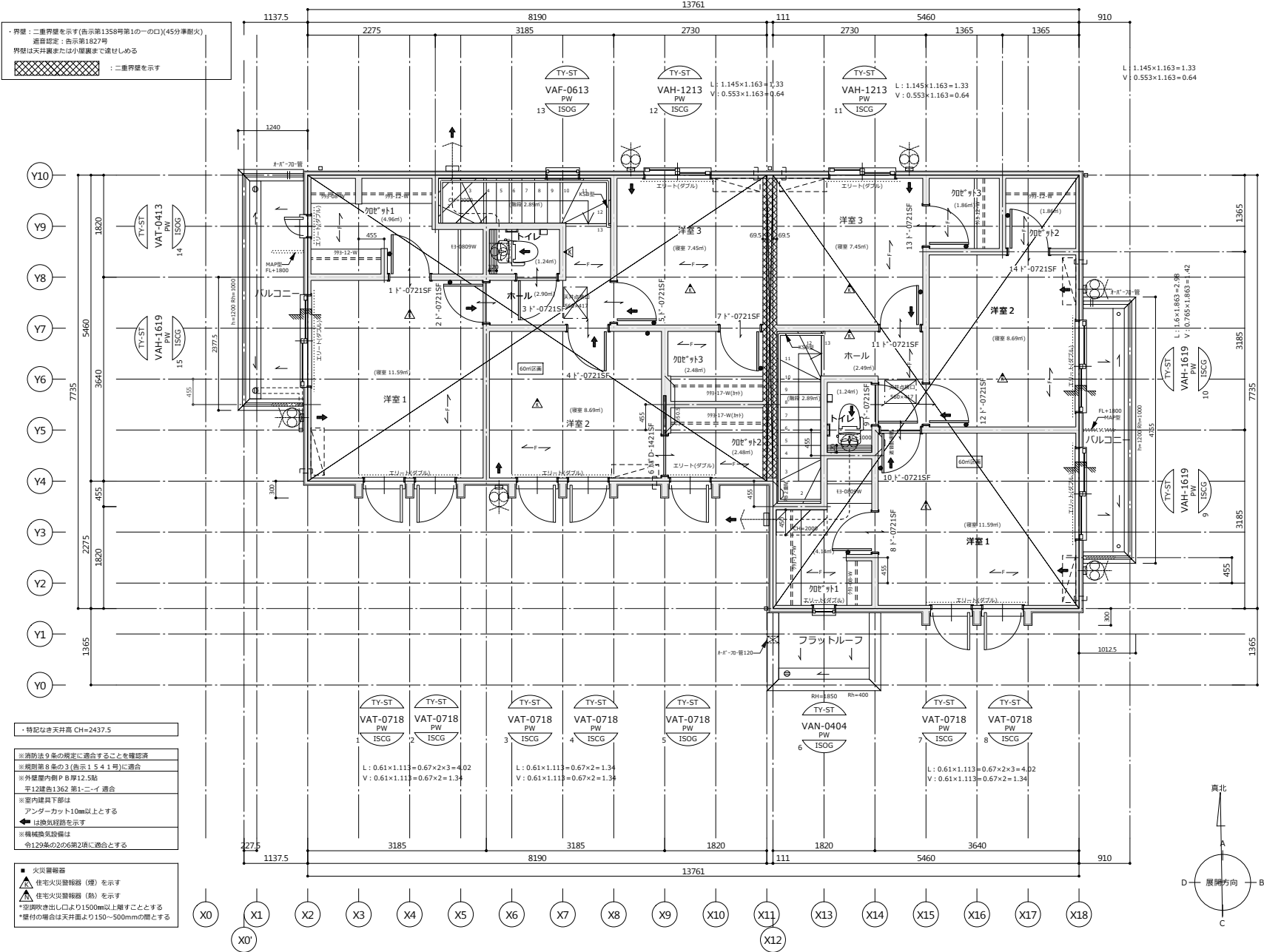


計算表			面積 (㎡)
No	計算式		
A	8.19 x 5.46		44.7174
B	0.111 x 5.46		0.60606
C	5.46 x 7.735		42.2331
D	8.19 x 5.46		44.7174
E	0.111 x 5.46		0.60606
F	5.46 x 7.735		42.2331

イ	1.1375 x 1.82	2.07025
ロ	0.24 x 2.3775	0.5706
ハ	1.82 x 1.365	2.4843
ニ	0.0125 x 4.755	0.0594375
面積表	計算式	㎡
建築面積	A+B+C+イ+ロ+ハ+ニ	92.74
1階床面積	A+B+C	87.55
2階床面積	D+E+F	87.55
延床面積		175.10



三井ホーム株式会社中国支店一級建築士事務所 広島市中区中町9-12 中町三井ビル7階 一級建築士事務所広島県知事登録13(1)第0968号 一級建築士大臣登録 第315264号 吉田 肇 DM	● 設計承認 16/12/19 有限会社 アイデザイン建築設計室 岡山市南区新保1142-1 一級建築士事務所 岡山県知事登録 第12920号 一級建築士 大臣登録 第169965号 岩崎 始	● 設計機関 作成 設計者	● IC 改定履歴 年・月・日 2017/06/13 2017/06/23 2017/06/28 2017/07/13 2017/08/09	● 特記 長期優良住宅申請に伴い、点検の必要ない小規模空間で、 点検できない箇所は、7m×3.3mにより点検を行う。	● 工事名称 津島西坂2丁目PJ 新築工事 43987147	● 図面名称 1階平面図	● 縮尺 A2: 1/50 A3: 1/71	● 図面番号 170821-143359/170821-143725 意-3-1 確定図 SURE Ver. 1.0.16.1920 Rev. 02
--------------------------------------------------------------------------------------------------------------	--------------------------------------------------------------------------------------------------------------------	---------------------	------------------------------------------------------------------------------------------	------------------------------------------------------------------	--------------------------------------	-----------------	------------------------------	-------------------------------------------------------------------------------------



・洋室：二重境界を示す(告示第1358号第一のロ)(45分準耐火)
 通気規定：告示第1827号
 境界は天井裏または床裏まで達せしめる
 [Symbol] : 二重境界を示す

101階段寸法(mm)(手すり付)
 有効幅：796
 扉上げ：213.5
 踏み面：227.5

101 洋室 1	床面積	11.59
採光1/7	1.65	< 4.02
換気1/20	0.57	< 0.34
排煙1/50	-	< -
101 洋室 2	床面積	8.69
採光1/7	1.24	< 1.34
換気1/20	0.43	< 1.34
排煙1/50	-	< -
101 洋室 3	床面積	7.45
採光1/7	1.06	< 1.33
換気1/20	0.37	< 0.64
排煙1/50	-	< -

102階段寸法(mm)(手すり付)
 有効幅：783.5
 扉上げ：213.5
 踏み面：227.5

102 洋室 1	床面積	11.59
採光1/7	1.65	< 4.02
換気1/20	0.57	< 1.34
排煙1/50	-	< -
102 洋室 2	床面積	8.69
採光1/7	1.24	< 2.98
換気1/20	0.43	< 1.42
排煙1/50	-	< -
102 洋室 3	床面積	7.45
採光1/7	1.06	< 1.33
換気1/20	0.37	< 0.64
排煙1/50	-	< -

- ・特記なき天井高 CH=2437.5
- ※消防法9条の規定に適合することを確認
- ※規則第8条の3(告示1541号)に適合
- ※外壁断熱P.B厚12.5mm
- ※12構造1362 第1-ニイ 適合
- ※室内建具下部はアンダーカット10mm以上とする
- ←は換気経路を示す
- ※機械換気設備は令129条の2(6)第2項に適合とする

- 火災警報器
- ▲ 住宅火災警報器(煙)を示す
- ▲ 住宅火災警報器(熱)を示す
- * 空洞吹き出し口より1500mm以上開すこととする
- * 扉付の場合は天井面より150~500mmの間とする

